

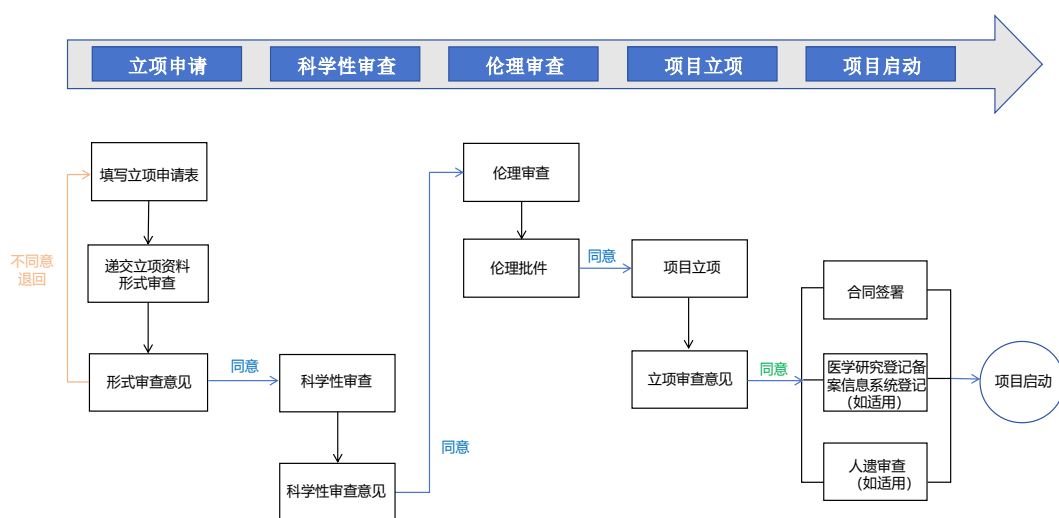
临床研究立项流程

一、适用范围

适用于涉及人的一般临床研究项目。

二、IIT 研究立项流程图

我院研究者发起的临床研究立项流程：先递交立项材料予以形式审查，待科学性审查和伦理审查均通过后，经审核予以立项，并出具立项审核意见通知书。



三、研究流程中人员联系方式

工作流程	联系人	联系电话	联系地址
形式审查、立项、合同、启动	瞿老师	0512-56919726	科教楼 332 办公室
科学性审查	葛老师	0512-56919813	科教楼 510 办公室
伦理审查	肖老师、岳老师	0512-56919728	科教楼 338 办公室

四、立项材料：见立项申请表

五、文件装订：立项资料黄色牛皮纸档案盒，不同资料用回形针和长尾夹区分装订。

所需表格模板：立项申请表、研究团队分工表、研究者声明